

Inname rapport

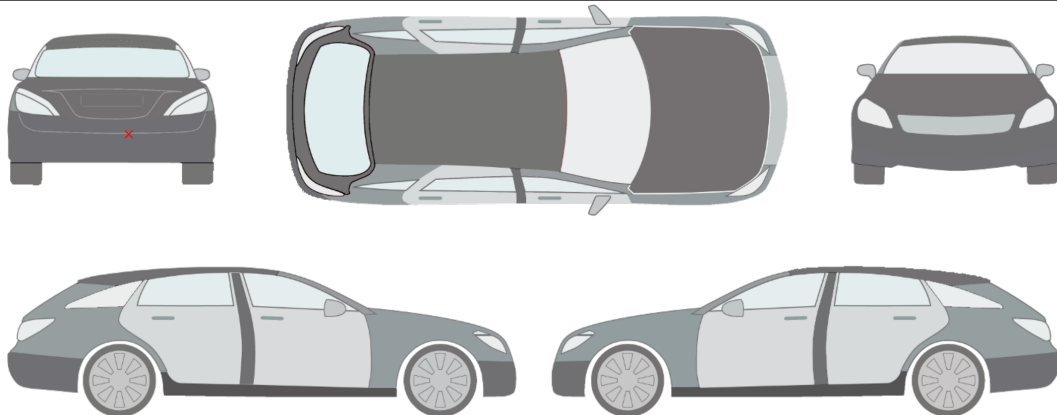
Order Nummer: 0000000731941-NL870
Inspectie locatie : Veluwezoom 4 , 1327 AG ALMERE
Inspectie datum: 04.12.2023
Kenteken: G-372-NT

Voertuiggegevens

Tesla Model 3;Sedan;Electric;Automatic;

VIN:	5YJ3E7EB6KF335267	Kilometers gelezen:	103949 km
Eerste registratie / :	05.11.2019 / 0	Inspectie Datum / -plaats:	04.12.2023 Veluwezoom 4 , 1327 AG ALMERE
Soort voertuig:	Auto	Type voertuig:	Sedan
HSN/TSN:		Auto Rookvrij:	Ja
Staat buiten:	3 - Gemiddeld	Toestand Interieur:	2 - Goed

Schadebeoordeling



- 1.) Achterbumper | Gebruikssporen
- 2.) meerdere velgen | Beschadigd
- 3.) diverse | Gebruikssporen

commentaar/verwijzing:

Olieverlies: in orde; Dashboardoverzicht: in orde; Remsysteem: in orde; Koppeling: Niet beschikbaar; Draaiende motor: in orde;
 Schokbreker: in orde; Proefrit: In orde; Transmissie: in orde;



Foto rapportage



Linksvoor



Rechtsvoor



Rechtsachter



Linksachter



Kofferruimte



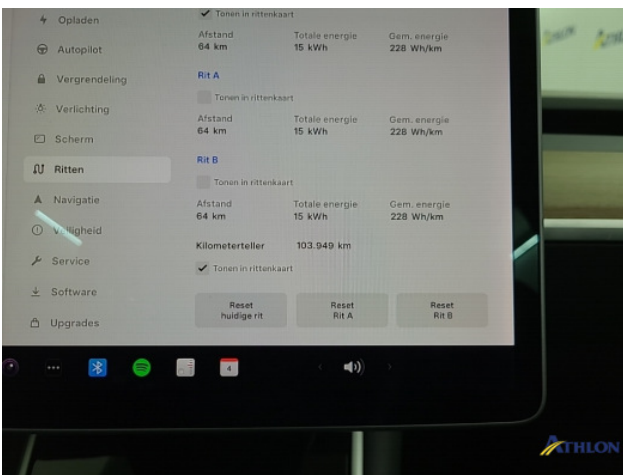
Interieur



Interieur achter



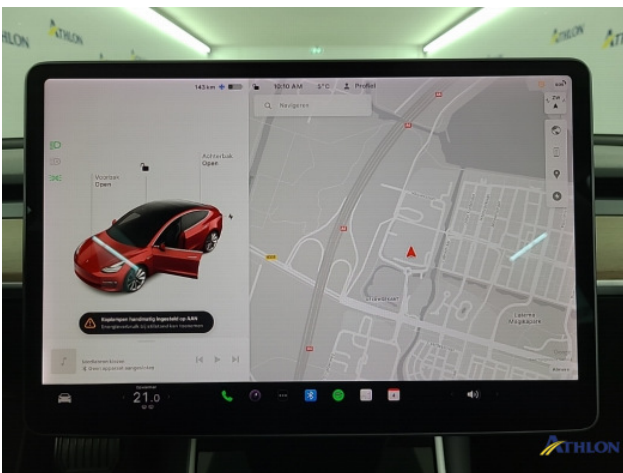
Dashboardoverzicht



Kilometerstand



Middenconsole



Navigatie of radio



Versnellingspook



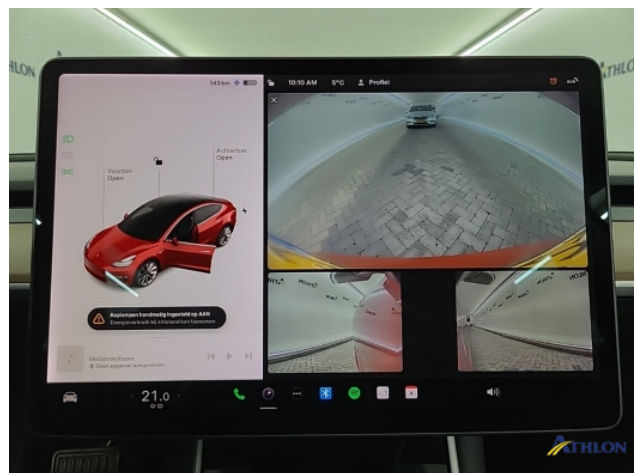
Documenten



Andere



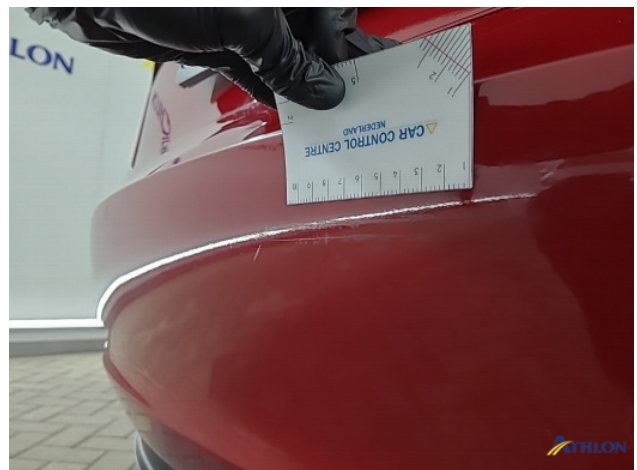
Andere



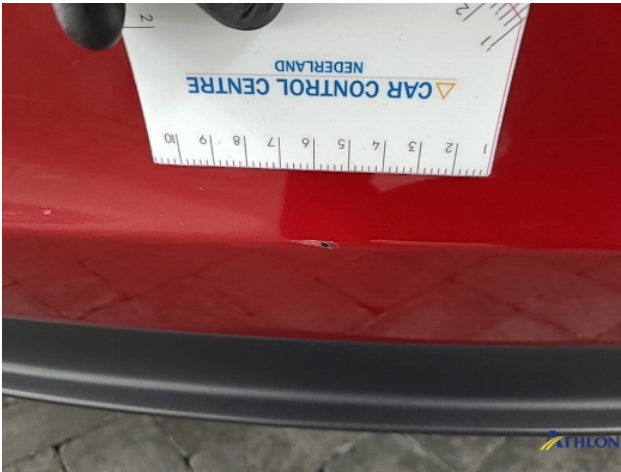
Andere



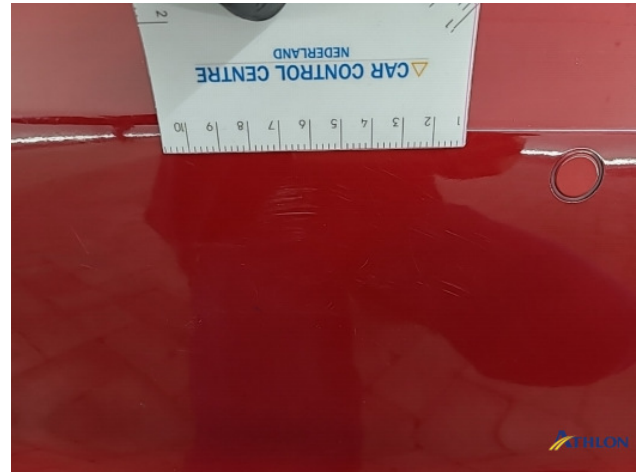
1. Achterbumper
Gebruikssporen



1. Achterbumper
Gebruikssporen



1. Achterbumper
Gebruikssporen



1. Achterbumper
Gebruikssporen



2. meerdere velgen
Beschadigd



2. meerdere velgen
Beschadigd



2. meerdere velgen
Beschadigd



2. meerdere velgen
Beschadigd



2. meerdere velgen
Beschadigd



2. meerdere velgen
Beschadigd



3. diverse
Gebruikssporen



3. diverse
Gebruikssporen

Algehele staat: ★★☆☆☆

Technische staat

	★★★★★	★★★★☆	★★★☆☆	★★☆☆☆	★☆☆☆☆	☆☆☆☆☆	
Motor			✓				Gebruikte staat
Versnellingsbak			✓				Gebruikte staat
Koppeling			✓				Gebruikte staat
Remsysteem			✓				Gebruikte staat
Uitlaatsysteem			✓				Gebruikte staat
Olieverlies			✓				Gebruikte staat

Toestand Exterieur

	★★★★★	★★★★☆	★★★☆☆	★★☆☆☆	★☆☆☆☆	☆☆☆☆☆	
Carrosserie			✓				Gebruikte staat
Lakwerk			✓				Gebruikte staat
Banden			✓				Gebruikte staat
Velgen			✓				Gebruikte staat
Beglazing		✓					Goede conditie

Toestand Interieur

	★★★★★	★★★★☆	★★★☆☆	★★☆☆☆	★☆☆☆☆	☆☆☆☆☆	
Hemelbekleding		✓					Goede conditie
Stoelvulling		✓					Goede conditie
Vloerbekleding		✓					Goede conditie
Stoelbekleding		✓					Goede conditie

Legenda sorteren

Notitie	Beschrijving	Definitie
★★★★★	Vlekkeloos	Geen mankementen, vervuilingen, beschadigingen of gebruikssporen qua uiterlijk en kwaliteit.
★★★★☆	Goede conditie	Vrij van gebreken, maar met lichte gebruikssporen/vervuilingen, zoals bij normaal, normaal gebruik onvermijdelijk is.
★★★☆☆	Gebruikte staat	Met duidelijke gebruikssporen die opwerking/reiniging noodzakelijk maken.
★★★☆☆	Gebruikte staat	Bovengemiddelde gebruikssporen die intensieve voorbereiding/reiniging noodzakelijk maken.
★★☆☆☆	Staat die gerepareerd moet worden	Gebruikte staat met beschadigingen zoals brandgaten of vervuilingen die een intensieve, professionele bewerking en reparatie vereisen.
☆☆☆☆☆	Hernieuwbare staat	Schade of vervuiling die vervanging noodzakelijk maakt.

Algemeen examen

Proefrit:

Uitgevoerd beperkte

Op grond van de een korte test drive kan worden uitgevoerd bij een gematigde snelheid. Als onderdeel van de proefrit verdere tests werden uitgevoerd . De resultaten worden later in het rapport gedocumenteerd.

Overzicht van technisch onderzoek

Olieverlies:	in orde	✓		
Remsysteem:	in orde	✓	Koppeling:	Niet beschikbaar
Draaiende motor:	in orde	✓	Schokbreker:	in orde
Proefrit:	In orde	✓	Transmissie:	in orde
Dashboardoverzicht:	in orde	✓		

Bovenstaande testen worden uitgevoerd zonder demontage van onderdelen en/of plaatdelen. De van toepassing zijnde motorkap of fonteinkraan wordt van bovenaf geopend om diverse onderdelen te inspecteren. De geconstateerde gebreken zijn gebaseerd op de verkeersregels, de voertuigregelgeving en vanuit het oogpunt van milieu/veiligheid. Bij de beoordeling van het voertuig wordt rekening gehouden met de volgende punten; Leeftijd / kilometerstand / geconstateerde gebreken / algehele persoonlijke indruk van de keurmeester. De beoordeling van de testpunten is gebaseerd op de volgende criteria en volgorde: slecht / gemiddeld / voldoende / goed / nieuw. Er was een beperkte proefrit.