

## Inname rapport

**Order Nummer:** 0000000750239-NL870  
**Inspectie locatie:** Veluwezoom 4 , 1327 AG ALMERE  
**Inspectie datum:** 07.03.2024  
**Kenteken:** ZD-524-L

### Voertuiggegevens

#### Volkswagen Tiguan;Terreinwagen;Petrol;Automatic;Black

VIN:	<b>WVGZZZ5NZKW890365</b>	Kilometers gelezen:	<b>211030 km</b>
Eerste registratie / :	<b>10.05.2019 / 0</b>	Inspectie Datum / -plaats:	<b>07.03.2024 Veluwezoom 4 , 1327 AG ALMERE</b>
Soort voertuig:	<b>Auto</b>	Type voertuig:	<b>SUV/Pickup</b>
HSN/TSN:		Auto Rookvrij:	<b>Ja</b>
Staat buiten:	<b>3 - Gemiddeld</b>	Toestand Interieur:	<b>2 - Goed</b>

### Schadebeoordeling



1.) diverse | Gebruikssporen

#### commentaar/verwijzing:

Olieverlies: in orde; Dashboardoverzicht: in orde; Remsysteem: in orde; Koppeling: Niet beschikbaar; Draaiende motor: in orde;  
 Schokbreker: in orde; Proefrit: In orde; Transmissie: in orde;

 **CAR CONTROL CENTRE**

Foto rapportage



Linksvoor



Rechtsvoor



Rechtsachter



Linksachter



Kofferruimte



Interieur





Interieur achter



Dashboardoverzicht



Kilometerstand



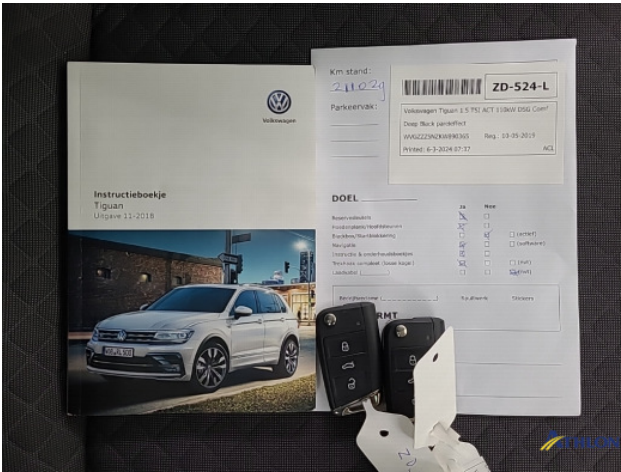
Middenconsole



Navigatie of radio



Versnellingspook



Documenten



Andere



Andere



1. diverse  
Gebruikssporen



1. diverse  
Gebruikssporen



1. diverse  
Gebruikssporen





1. diverse  
Gebruikssporen



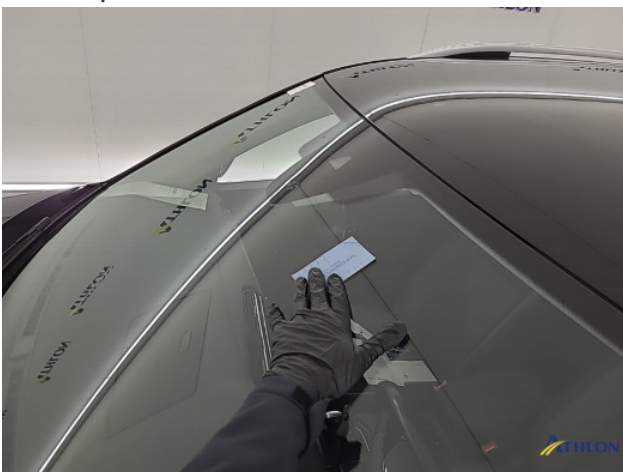
1. diverse  
Gebruikssporen



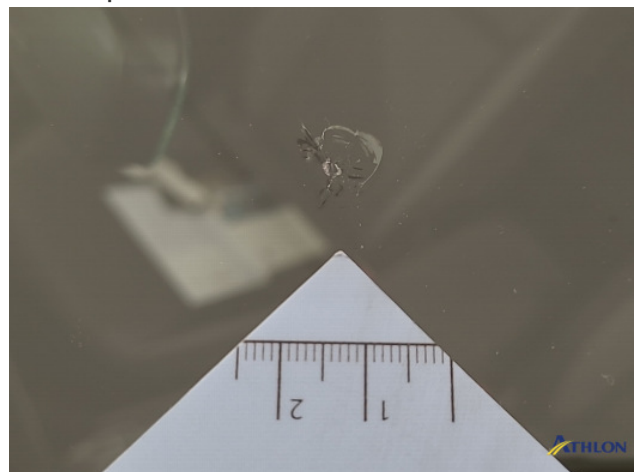
1. diverse  
Gebruikssporen



1. diverse  
Gebruikssporen



1. diverse  
Gebruikssporen



1. diverse  
Gebruikssporen

## Algehele staat: ★★★★★

### Technische staat

	★★★★★	★★★★☆	★★★☆☆	★★☆☆☆	★☆☆☆☆	☆☆☆☆☆	
Motor			✓				Gebruikte staat
Versnellingsbak			✓				Gebruikte staat
Koppeling			✓				Gebruikte staat
Remsysteem			✓				Gebruikte staat
Uitlaatsysteem			✓				Gebruikte staat
Olieverlies			✓				Gebruikte staat

### Toestand Exterieur

	★★★★★	★★★★☆	★★★☆☆	★★☆☆☆	★☆☆☆☆	☆☆☆☆☆	
Carrosserie			✓				Gebruikte staat
Lakwerk			✓				Gebruikte staat
Banden			✓				Gebruikte staat
Velgen			✓				Gebruikte staat
Beglazing			✓				Gebruikte staat

### Toestand Interieur

	★★★★★	★★★★☆	★★★☆☆	★★☆☆☆	★☆☆☆☆	☆☆☆☆☆	
Hemelbekleding			✓				Gebruikte staat
Stoelvulling			✓				Gebruikte staat
Vloerbekleding			✓				Gebruikte staat
Stoelbekleding			✓				Gebruikte staat

### Legenda sorteren

Notitie	Beschrijving	Definitie
★★★★★	Vlekkeloos	Geen mankementen, vervuilingen, beschadigingen of gebruikssporen qua uiterlijk en kwaliteit.
★★★★☆	Goede conditie	Vrij van gebreken, maar met lichte gebruikssporen/vervuilingen, zoals bij normaal, normaal gebruik onvermijdelijk is.
★★★☆☆	Gebruikte staat	Met duidelijke gebruikssporen die opwerking/reiniging noodzakelijk maken.
★★★☆☆	Gebruikte staat	Bovengemiddelde gebruikssporen die intensieve voorbereiding/reiniging noodzakelijk maken.
★★☆☆☆	Staat die gerepareerd moet worden	Gebruikte staat met beschadigingen zoals brandgaten of vervuilingen die een intensieve, professionele bewerking en reparatie vereisen.
☆☆☆☆☆	Hernieuwbare staat	Schade of vervuiling die vervanging noodzakelijk maakt.

Algemeen examen	
<b>Proefrit:</b>	<b>Uitgevoerd beperkte</b> Op grond van de een korte test drive kan worden uitgevoerd bij een gematigde snelheid. Als onderdeel van de proefrit verdere tests werden uitgevoerd . De resultaten worden later in het rapport gedocumenteerd.

Overzicht van technisch onderzoek			
<b>Olieverlies:</b>	in orde	✓	
<b>Remsysteem:</b>	in orde	✓	<b>Koppeling:</b> Niet beschikbaar /
<b>Draaiende motor:</b>	in orde	✓	<b>Schokbreker:</b> in orde ✓
<b>Proefrit:</b>	In orde	✓	<b>Transmissie:</b> in orde ✓
<b>Dashboardoverzicht:</b>	in orde	✓	

Bovenstaande testen worden uitgevoerd zonder demontage van onderdelen en/of plaatdelen. De van toepassing zijnde motorkap of fonteinkraan wordt van bovenaf geopend om diverse onderdelen te inspecteren. De geconstateerde gebreken zijn gebaseerd op de verkeersregels, de voertuigregelgeving en vanuit het oogpunt van milieu/veiligheid. Bij de beoordeling van het voertuig wordt rekening gehouden met de volgende punten; Leeftijd / kilometerstand / geconstateerde gebreken / algehele persoonlijke indruk van de keurmeester. De beoordeling van de testpunten is gebaseerd op de volgende criteria en volgorde: slecht / gemiddeld / voldoende / goed / nieuw. Er was een beperkte proefrit.