

Inname rapport

Order Nummer: 0000000750533-NL870
Inspectie locatie: Veluwezoom 4 , 1327 AG ALMERE
Inspectie datum: 08.03.2024
Kenteken: G-325-BZ

Voertuiggegevens

Tesla Model 3;Sedan;Electric;Automatic;

VIN:	5YJ3E7EA8KF374840	Kilometers gelezen:	100054 km
Eerste registratie / :	28.08.2019 / 0	Inspectie Datum / -plaats:	08.03.2024 Veluwezoom 4 , 1327 AG ALMERE
Soort voertuig:	Auto	Type voertuig:	Sedan
HSN/TSN:		Auto Rookvrij:	Ja
Staat buiten:	3 - Gemiddeld	Toestand Interieur:	3 - Gemiddeld

Schadebeoordeling



1.) diverse | Gebruikssporen

commentaar/verwijzing:

Olieverlies: in orde; Dashboardoverzicht: in orde; Remsysteem: in orde; Koppeling: Niet beschikbaar; Draaiende motor: in orde;
 Schokbreker: in orde; Proefrit: In orde; Transmissie: in orde;

 **CAR CONTROL CENTRE**

Foto rapportage



Linksvoor



Rechtsvoor



Rechtsachter



Linksachter



Kofferruimte



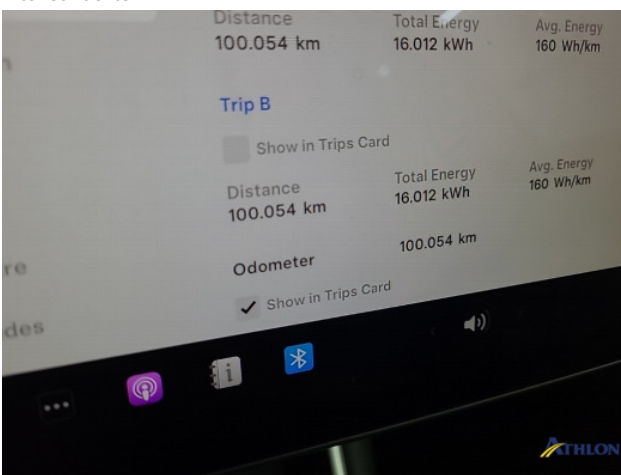
Interieur



Interieur achter



Dashboardoverzicht



Kilometerstand



Middenconsole



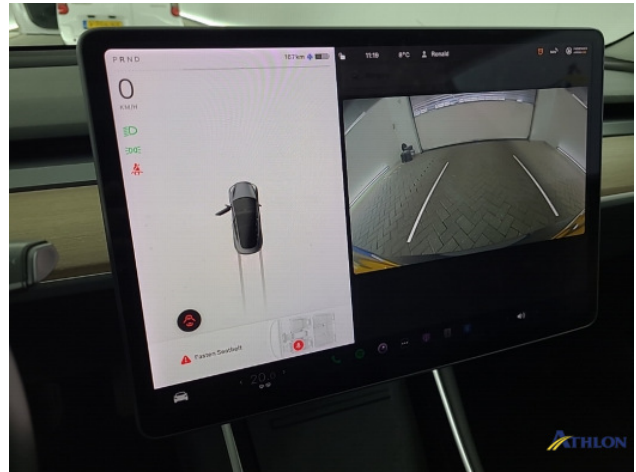
Navigatie of radio



Versnellingspook



Documenten



Andere



Andere



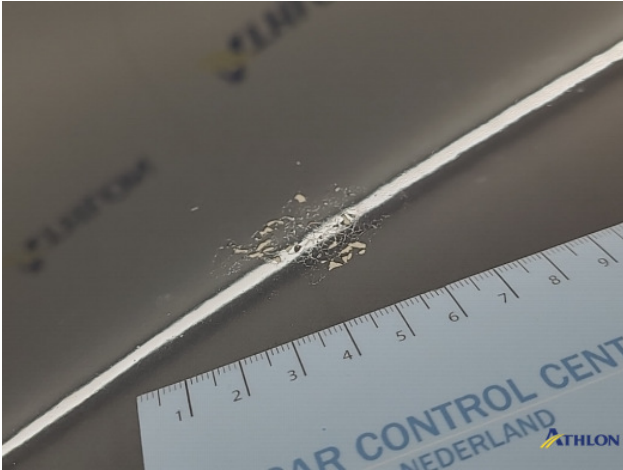
Andere



Andere



1. diverse
Gebruikssporen



1. diverse
Gebruikssporen



1. diverse
Gebruikssporen



1. diverse
Gebruikssporen



1. diverse
Gebruikssporen



1. diverse
Gebruikssporen



1. diverse
Gebruikssporen



1. diverse
Gebruikssporen



1. diverse
Gebruikssporen



1. diverse
Gebruikssporen



1. diverse
Gebruikssporen



1. diverse
Gebruikssporen



1. diverse
Gebruikssporen



1. diverse
Gebruikssporen



1. diverse
Gebruikssporen



1. diverse
Gebruikssporen

Algehele staat: ★★★★★

Technische staat

	★★★★★	★★★★☆	★★★☆☆	★★☆☆☆	★☆☆☆☆	☆☆☆☆☆	
Motor			✓				Gebruikte staat
Versnellingsbak			✓				Gebruikte staat
Koppeling			✓				Gebruikte staat
Remsysteem			✓				Gebruikte staat
Uitlaatsysteem			✓				Gebruikte staat
Olieverlies			✓				Gebruikte staat

Toestand Exterieur

	★★★★★	★★★★☆	★★★☆☆	★★☆☆☆	★☆☆☆☆	☆☆☆☆☆	
Carrosserie			✓				Gebruikte staat
Lakwerk			✓				Gebruikte staat
Banden			✓				Gebruikte staat
Velgen			✓				Gebruikte staat
Beglazing			✓				Gebruikte staat

Toestand Interieur

	★★★★★	★★★★☆	★★★☆☆	★★☆☆☆	★☆☆☆☆	☆☆☆☆☆	
Hemelbekleding			✓				Gebruikte staat
Stoelvulling			✓				Gebruikte staat
Vloerbekleding			✓				Gebruikte staat
Stoelbekleding			✓				Gebruikte staat

Legenda sorteren

Notitie	Beschrijving	Definitie
★★★★★	Vlekkeloos	Geen mankementen, vervuilingen, beschadigingen of gebruikssporen qua uiterlijk en kwaliteit.
★★★★☆	Goede conditie	Vrij van gebreken, maar met lichte gebruikssporen/vervuilingen, zoals bij normaal, normaal gebruik onvermijdelijk is.
★★★☆☆	Gebruikte staat	Met duidelijke gebruikssporen die opwerking/reiniging noodzakelijk maken.
★★★☆☆	Gebruikte staat	Bovengemiddelde gebruikssporen die intensieve voorbereiding/reiniging noodzakelijk maken.
★★☆☆☆	Staat die gerepareerd moet worden	Gebruikte staat met beschadigingen zoals brandgaten of vervuilingen die een intensieve, professionele bewerking en reparatie vereisen.
☆☆☆☆☆	Hernieuwbare staat	Schade of vervuiling die vervanging noodzakelijk maakt.

Algemeen examen	
Proefrit:	Uitgevoerd beperkte Op grond van de een korte test drive kan worden uitgevoerd bij een gematigde snelheid. Als onderdeel van de proefrit verdere tests werden uitgevoerd . De resultaten worden later in het rapport gedocumenteerd.

Overzicht van technisch onderzoek			
Olieverlies:	in orde	✓	
Remsysteem:	in orde	✓	Koppeling: Niet beschikbaar /
Draaiende motor:	in orde	✓	Schokbreker: in orde ✓
Proefrit:	In orde	✓	Transmissie: in orde ✓
Dashboardoverzicht:	in orde	✓	

Bovenstaande testen worden uitgevoerd zonder demontage van onderdelen en/of plaatdelen. De van toepassing zijnde motorkap of fonteinkraan wordt van bovenaf geopend om diverse onderdelen te inspecteren. De geconstateerde gebreken zijn gebaseerd op de verkeersregels, de voertuigregelgeving en vanuit het oogpunt van milieu/veiligheid. Bij de beoordeling van het voertuig wordt rekening gehouden met de volgende punten; Leeftijd / kilometerstand / geconstateerde gebreken / algehele persoonlijke indruk van de keurmeester. De beoordeling van de testpunten is gebaseerd op de volgende criteria en volgorde: slecht / gemiddeld / voldoende / goed / nieuw. Er was een beperkte proefrit.