

Inspectie rapport

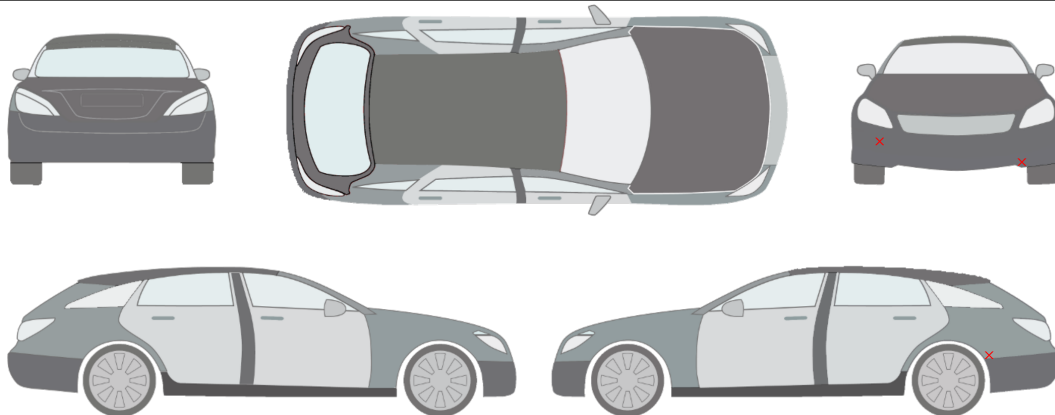
Order Nummer: 0000000692520-NL870
Inspectie locatie : Veluwezoom 4 , 1327 AG ALMERE
Inspectie datum: 06.04.2023
Kenteken: G-661-ZD

Voertuiggegevens

Mercedes A-Klasse;Hatchback;Petrol;Manual;

VIN:	W1K1770821V056946	Kilometers gelezen:	91507 km
Eerste registratie / :	21.12.2019 / 0	Inspectie Datum / -plaats:	06.04.2023 Veluwezoom 4 , 1327 AG ALMERE
Soort voertuig:	Auto	Type voertuig:	Hatchback
HSN/TSN:		Auto Rookvrij:	Ja
Staat buiten:	4 - matig	Toestand Interieur:	2 - Goed

Schadebeoordeling



- 1.) Zijwand - achter - Links | Schaafplek
- 2.) Voorbumper | Schaafplek
- 3.) Voorspoiler | Schaafplek

commentaar/verwijzing:

Olieverlies: in orde; Dashboardoverzicht: in orde; Remsysteem: in orde; Koppeling: in orde; Draaiende motor: in orde; Schokbreker: in orde; Proefrit: In orde; Transmissie: in orde;

Foto rapportage



Linksvoor



Rechtsvoor



Rechtsachter



Linksachter



Kofferruimte



Interieur



Interieur achter



Dashboardoverzicht



Kilometerstand



Middenconsole



Navigatie of radio



Versnellingspook



Documenten



Andere



Andere



Andere



1. Zijwand - achter - Links
Schaafplek



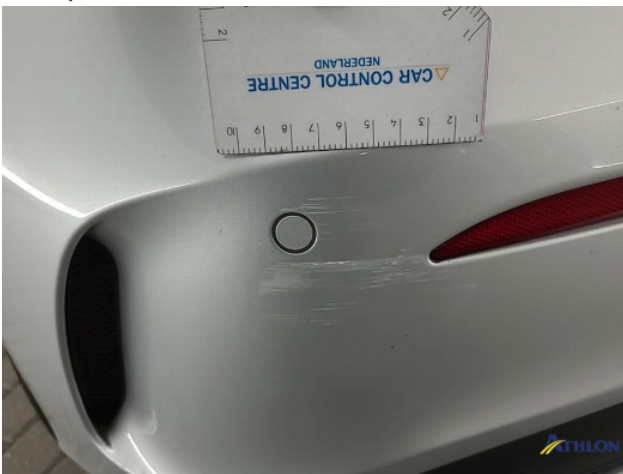
1. Zijwand - achter - Links
Schaafplek



1. Zijwand - achter - Links
Schaafplek



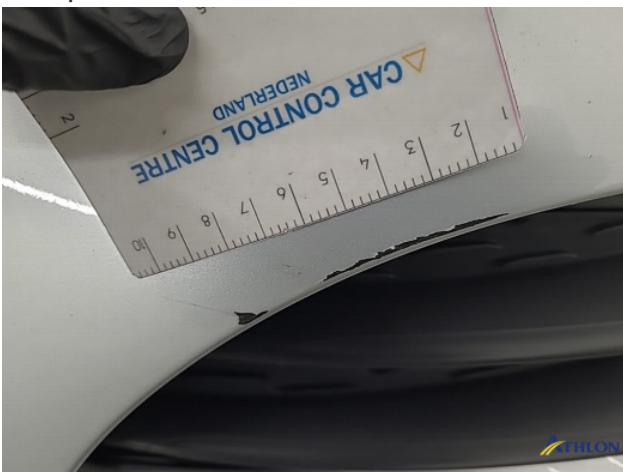
1. Zijwand - achter - Links
Schaafplek



1. Zijwand - achter - Links
Schaafplek



2. Voorbumper
Schaafplek



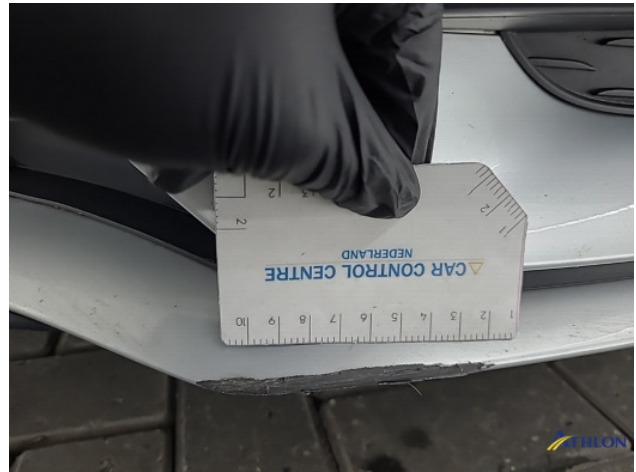
2. Voorbumper
Schaafplek



2. Voorbumper
Schaafplek



3. Voorspoiler
Schaafplek



3. Voorspoiler
Schaafplek



3. Voorspoiler
Schaafplek

Algehele staat: ★★★★★

Technische staat

	★★★★★	★★★★☆	★★★☆☆	★★☆☆☆	★☆☆☆☆	☆☆☆☆☆	
Motor		✓					Goede conditie
Versnellingsbak		✓					Goede conditie
Koppeling		✓					Goede conditie
Remsysteem		✓					Goede conditie
Uitlaatsysteem		✓					Goede conditie
Olieverlies		✓					Goede conditie

Toestand Exterieur

	★★★★★	★★★★☆	★★★☆☆	★★☆☆☆	★☆☆☆☆	☆☆☆☆☆	
Carrosserie			✓				Gebruikte staat
Lakwerk				✓			Gebruikte staat
Banden			✓				Gebruikte staat
Velgen			✓				Gebruikte staat
Beglazing			✓				Gebruikte staat

Toestand Interieur

	★★★★★	★★★★☆	★★★☆☆	★★☆☆☆	★☆☆☆☆	☆☆☆☆☆	
Hemelbekleding			✓				Gebruikte staat
Stoelvulling			✓				Gebruikte staat
Vloerbekleding			✓				Gebruikte staat
Stoelbekleding			✓				Gebruikte staat

Legenda sorteren

Notitie	Beschrijving	Definitie
★★★★★	Vlekkeloos	Geen mankementen, vervuilingen, beschadigingen of gebruikssporen qua uiterlijk en kwaliteit.
★★★★☆	Goede conditie	Vrij van gebreken, maar met lichte gebruikssporen/vervuilingen, zoals bij normaal, normaal gebruik onvermijdelijk is.
★★★☆☆	Gebruikte staat	Met duidelijke gebruikssporen die opwerking/reiniging noodzakelijk maken.
★★★☆☆	Gebruikte staat	Bovengemiddelde gebruikssporen die intensieve voorbereiding/reiniging noodzakelijk maken.
★★☆☆☆	Staat die gerepareerd moet worden	Gebruikte staat met beschadigingen zoals brandgaten of vervuilingen die een intensieve, professionele bewerking en reparatie vereisen.
☆☆☆☆☆	Hernieuwbare staat	Schade of vervuiling die vervanging noodzakelijk maakt.

Algemeen examen

Proefrit:

Uitgevoerd beperkte

Op grond van de een korte test drive kan worden uitgevoerd bij een gematigde snelheid. Als onderdeel van de proefrit verdere tests werden uitgevoerd . De resultaten worden later in het rapport gedocumenteerd.

Overzicht van technisch onderzoek

Olieverlies:	in orde	✓		
Remsysteem:	in orde	✓	Koppeling:	in orde ✓
Draaiende motor:	in orde	✓	Schokbreker:	in orde ✓
Proefrit:	In orde	✓	Transmissie:	in orde ✓
Dashboardoverzicht:	in orde	✓		

Bovenstaande testen worden uitgevoerd zonder demontage van onderdelen en/of plaatdelen. De van toepassing zijnde motorkap of fonteinkraan wordt van bovenaf geopend om diverse onderdelen te inspecteren. De geconstateerde gebreken zijn gebaseerd op de verkeersregels, de voertuigregelgeving en vanuit het oogpunt van milieu/veiligheid. Bij de beoordeling van het voertuig wordt rekening gehouden met de volgende punten; Leeftijd / kilometerstand / geconstateerde gebreken / algehele persoonlijke indruk van de keurmeester. De beoordeling van de testpunten is gebaseerd op de volgende criteria en volgorde: slecht / gemiddeld / voldoende / goed / nieuw. Er was een beperkte proefrit.