



BMW 320: PH228N

Chassisnummer:	WBASA11020K674236	Versie:	320iA 135kW Corporate Lease Steptronic Edition
1ste tenaamstelling:	30/06/2017	Fiscale PK:	
Inspectie kilometerstand:	107545	Kilowatt:	135
Carrosserie uitvoering:		Kleur carrosserie	Wit
Versnellingsbak:	Automaat	Type lak	Metallic
Transmissie:	Achter	Type velgen	Aluminium
Brandstof:	Benzine	Parkeerplaats	261
Aantal zitplaatsen	5		
Aantal hoofdsteunen	5		
Type velgen	Aluminium		
Onderhoud nodig	Nee		

Opties

Totaal aantal sleutels	2	Carkit
Aantal sleutels afstandsbed.	2	Middenarmsteun
Radio CD		Xenon / LED verlichting
Navigatiesysteem		Parkeersensoren A
Climate control		
Elect. ramen V		
Elect. ramen A		
Radio multimedia		

Slijtagniveau

225/50/17/94 W				
Zomerbanden:	V L	Continental: 4,5 mm	V R	Continental: 4,5 mm
	A L	Bridgestone: 5,6 mm	A R	Bridgestone: 5,7 mm
Bandenprofiel diepte V L				4,5
Bandenprofiel diepte V R				4,5
Bandenprofiel diepte A L				5,6
Bandenprofiel diepte A R				5,7
Bandenmaat V L				225/50 R 17 94 W
Type band V				Zomer
Bandenmerk V				256
Bandenmerk A				255

Hulpmateriaal

Aantal laadkabels (normaal/230V)	0
Aantal laadkabels (snelladen)	0

Voorruit, Steenslag, Glasherstel



Deur A R, Deuk(en), Herstellen en spuiten (compleet)





Deur A L, Kras(sen), Herstellen en spuiten (compleet)



Deurbekleding A R, Kras(sen), Vervangen



Deur V L, Kras(sen), Herstellen en spuiten (compleet)



Carrosserie, Lakdiktemeting, Aanvaardbaar



Bumper A, Kras(sen), Herstellen en spuiten (compleet)



Deurbekleding A L, Kras(sen), Vervangen

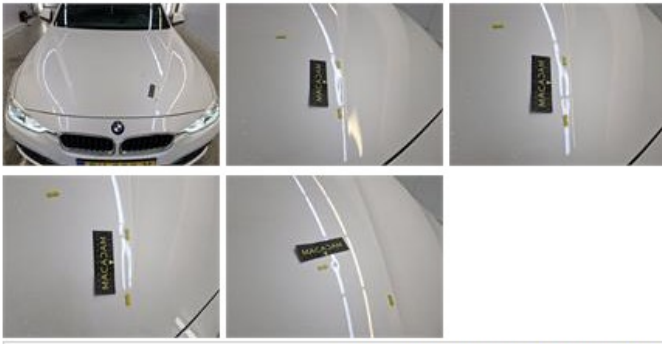


Bumper V, Slecht hersteld, Herstellen en spuiten (compleet)



Motorcap, Duk(en), Herstellen en spuiten (compleet)

motor(kap), Deuk(en), herstellen en spuiten (compleet)



Scherf A R, Deuk(en) en kras(sen), Herstellen en spuiten (compleet)



Interieur, Vuil, Reinigen

