



## Skoda Superb: JB568K

Chassisnummer:	<b>TMBJG9NP0G7050070</b>	Versie:	<b>Superb 1.6 TDI Greentech 88kW Style Business combi</b>
1ste tenaamstelling:	<b>5/02/2016</b>	Fiscale PK:	<b>DSG-7</b>
Inspectie kilometerstand:	<b>148303</b>	Kilowatt:	<b>88</b>
Carrosserie uitvoering:		Kleur carrosserie	<b>Blauw</b>
Versnellingsbak:	<b>Automaat</b>	Type lak	<b>Metallic</b>
Transmissie:	<b>Voor</b>	Type velgen	<b>Aluminium</b>
Brandstof:	<b>Diesel</b>	Parkeerplaats	<b>1154</b>
Aantal zitplaatsen	<b>5</b>		
Aantal hoofdsteunen	<b>5</b>		
Type velgen	<b>Aluminium</b>		
Onderhoud nodig	<b>Nee</b>		

## Opties

Totaal aantal sleutels	<b>2</b>	Carkit
Aantal sleutels afstandsbed.	<b>2</b>	Schuil dak elektrisch
Radio CD		Dak panoramisch
Navigatiesysteem		Middenarmsteun
Climate control		Hoedenplank/rolhoes
Elect. ramen V		Xenon / LED verlichting
Elect. ramen A		Parkeersensoren V
Radio multimedia		Parkeersensoren A
		Trekhaak

## Slijtagniveau

215/55/17/94 V				
Zomerbanden:	V L	Continental: 2,7 mm	V R	Continental: 3 mm
	A L	Continental: 3,8 mm	A R	Continental: 6,4 mm
Bandenprofiel diepte V L				<b>2,7</b>
Bandenprofiel diepte V R				<b>3</b>
Bandenprofiel diepte A L				<b>3,8</b>
Bandenprofiel diepte A R				<b>6,4</b>
Bandenmaat V L				<b>215/55 R 17 94 V</b>
Type band V				<b>Zomer</b>
Bandenmerk V				<b>256</b>
Bandenmerk A				<b>256</b>

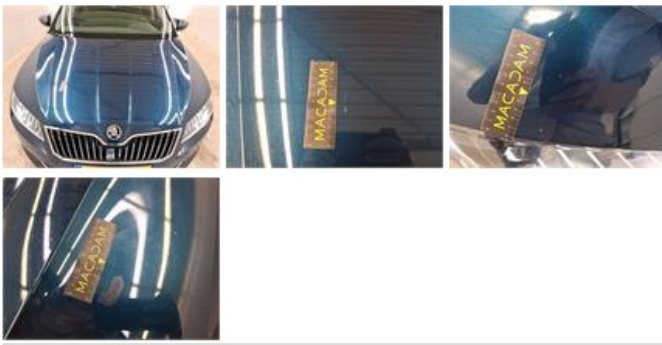
## Hulpmateriaal

Reservevel	<b>Ja</b>
Aantal laadkabels (normaal/230V)	<b>0</b>
Aantal laadkabels (snelladen)	<b>0</b>

## Bumper A, Kras(sen), Herstellen en spuiten (compleet)



## Motorkap, Kras(sen), Herstellen en spuiten (compleet)



Dorpel L, Deuk(en), Herstellen en spuiten (compleet)



Scherf A R, Kras(sen), Herstellen en spuiten (compleet)



Deur A L, Kras(sen), Herstellen en spuiten (compleet)



Deur A R, Kras(sen), Herstellen en spuiten (compleet)



Interieur, Vlek, Reinigen



Bumper V, Kras(sen), Herstellen en spuiten (compleet)

