



## BMW 218i: NR080J

Chassisnummer:	<b>WBA2E510205G54510</b>	Versie:	<b>218da 110kW 7P GT</b>
1ste tenaamstelling:	<b>5/04/2017</b>	Fiscale PK:	
Inspectie kilometerstand:	<b>114349</b>	Kilowatt:	<b>110</b>
Carrosserie uitvoering:		Kleur carrosserie	<b>Blauw</b>
Versnellingsbak:	<b>Automaat</b>	Type lak	<b>Metallic</b>
Transmissie:	<b>Voor</b>	Type velgen	<b>Aluminium</b>
Brandstof:	<b>Diesel</b>	Parkeerplaats	<b>265</b>
Aantal zitplaatsen	<b>5</b>		
Aantal hoofdsteunen	<b>5</b>		
Type velgen	<b>Aluminium</b>		
Onderhoud nodig	<b>Nee</b>		

## Opties

Totaal aantal sleutels	<b>2</b>	Carkit
Aantal sleutels afstandsbed.	<b>2</b>	Stoelbekleding leder
Radio CD		Schuifdak elektrisch
Navigatiesysteem		Dak panoramisch
Climate control		Middenarmsteun
Elect. ramen V		Hoedenplank/rolhoes
Elect. ramen A		Xenon / LED verlichting
Radio multimedia		Parkeersensoren V
		Parkeersensoren A
		Trekhaak afneembaar

## Slijtagniveau

<b>205/55/17/91 W</b>				
Zomerbanden:	V L	<b>Michelin: 5,2 mm</b>	V R	<b>Michelin: 5,3 mm</b>
	A L	<b>Michelin: 5,5 mm</b>	A R	<b>Michelin: 5,4 mm</b>
Bandenprofiel diepte V L				<b>5,2</b>
Bandenprofiel diepte V R				<b>5,3</b>
Bandenprofiel diepte A L				<b>5,5</b>
Bandenprofiel diepte A R				<b>5,4</b>
Bandenmaat V L				<b>205/55 R 17 91 W</b>
Type band V				<b>Zomer</b>
Bandenmerk V				<b>261</b>
Bandenmerk A				<b>261</b>

## Hulpmateriaal

Aantal laadkabels (normaal/230V)	<b>0</b>
Aantal laadkabels (snelladen)	<b>0</b>

## Motorkap, Hagelschade, Uitdeuken zonder spuiten (hagelschade)



## Dorpel R bekleding buiten, Kras(sen), Herstellen en spuiten (gedeeltelijk)



Bumper V, Kras(sen), Herstellen en spuiten (compleet)



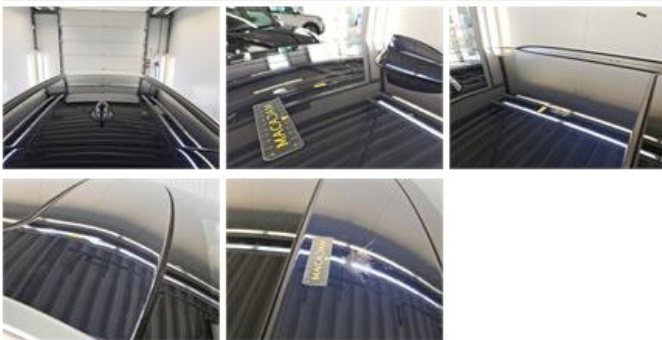
Kofferklep, Kras(sen), Herstellen en spuiten (compleet)



Carrosserie, Lakdiktemeting, Aanvaardbaar



Dak, Hagelschade, Uitdeuken zonder spuiten (hagelschade)



Bumper A, Deuk(en) en kras(sen), Herstellen en spuiten (compleet)

