



Skoda Superb: JL515L

Chassisnummer:	TMBJG9NP4G7074971	Versie:	Superb 1.6 TDI Greentech 88kW Active Businessline combi DSG
1ste tenaamstelling:	13/05/2016	Fiscale PK:	
Inspectie kilometerstand:	118841	Kilowatt:	88
Carrosserie uitvoering:		Kleur carrosserie	Bruin
Versnellingsbak:	Automaat	Type lak	Metallic
Transmissie:	Voor	Type velgen	Aluminium
Brandstof:	Diesel	Parkeerplaats	951
Aantal deuren	5		
Aantal zitplaatsen	5		
Aantal hoofdsteunen	5		
Type velgen	Aluminium		
Onderhoud nodig	Nee		

Opties

Totaal aantal sleutels	2	Carkit
Aantal sleutels afstandsbed.	2	Middenarmsteun
Navigatiesysteem		Hoedenplank/rolhoes
GPS opslag		Parkeersensoren A
GPS opslag	SD	
Climate control		
Elect. ramen V		
Elect. ramen A		
Radio multimedia		

Slijtagniveau

215/60/16/95 V				
Zomerbanden:	V L	Continental: 3,8 mm	V R	Continental: 4,3 mm
	A L	Continental: 4,5 mm	A R	Continental: 5,2 mm
Bandenprofiel diepte V L				3,8
Bandenprofiel diepte V R				4,3
Bandenprofiel diepte A L				4,5
Bandenprofiel diepte A R				5,2
Bandenmaat V L				215/60 R 16 95 V
Type band V				Zomer
Bandenmerk V				256
Bandenmerk A				256

Hulpmateriaal

Aantal laadkabels (normaal)	0
Aantal laadkabels (snelladen)	0

Radio, Kras(sen), Vervangen



Bumper V, Kras(sen), Herstellen en spuiten (compleet)



Scherp A R, Kras(sen), Polijsten



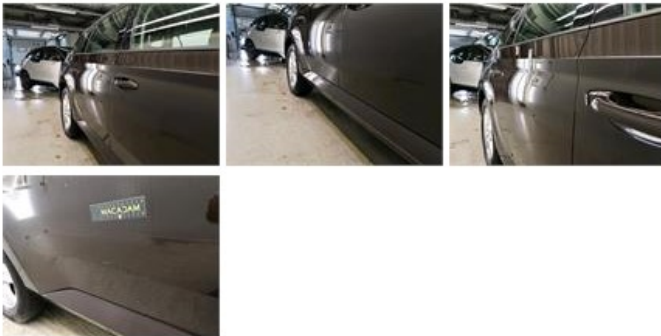
Deur A L, Deuk(en) en kras(sen), Herstellen en spuiten (compleet)



Scherf V L, Deuk(en) en kras(sen), Herstellen en spuiten (compleet)



Deur A R, Deuk(en) en kras(sen), Herstellen en spuiten (compleet)



Scherf A L, Kras(sen), Polijsten



Bumper A, Kras(sen), Herstellen en spuiten (compleet)



Deur V L, Deuk(en) en kras(sen), Herstellen en spuiten (compleet)



Deur V R, Deuk(en), Herstellen en spuiten (compleet)



